

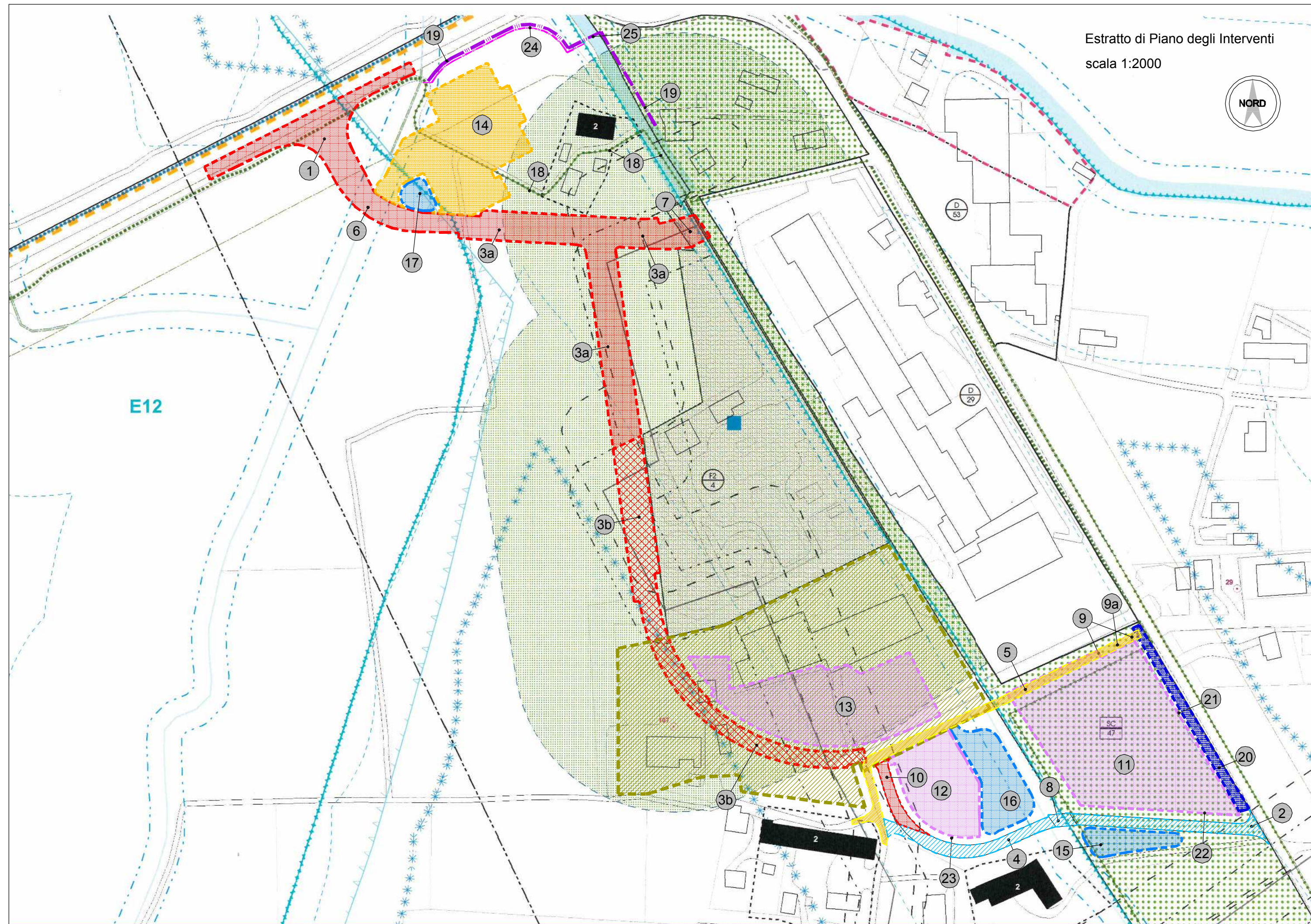


**PROGETTO DI NUOVA VIABILITA' DI ACCESSO ALLA CARTIERA GIORGIONE S.p.A.
CON PARCHEGGI DI SOSTA MEZZI PESANTI E PIAZZALI STOCCAGGIO MATERIE PRIME
AI SENSI DELL'ART. 4 L.R. N.55 DEL 31/12/2012**

Oggetto **INDIVIDUAZIONE INTERVENTI IN VARIANTE AL P.I.**

Tavola	COORDINATORE DEL GRUPPO DI PROGETTAZIONE arch. Steno Sbrissa	IL RESPONSABILE DEI SETTORI URBANISTICA ED EDILIZIA PRIVATA arch. Luca Pozzobon
GE07	PROGETTO INFRASTRUTTURE VIARIE ing. Andrea Zanon - ZONCHEDDU E ASSOCIATI	Committente: CARTIERA GIORGIONE S.p.A.
rev 1	PROGETTO OPERE IDRAULICHE ing. Paolo Rizzardo	
Data	INTEGRAZIONE PRESTAZIONI SPECIALISTICHE ing. Paolo Da Rin	LEGALE RAPPRESENTANTE Franco Bordignon
marzo 2019		
Scala		
1:2000		

Revisione	Causale	Disegnato	Verificato
1	21/09/2018 prima emissione	Studio Sbrissa	VP
2	19/03/2019 integrazioni	Studio Sbrissa	VP



Individuazione degli interventi in progetto:

- 1 - Nuovo accesso nord alla Strada Regionale n. 245 VAR di Castelfranco Veneto (TV)
Accesso destinato a tutti gli automezzi in sostituzione di quello esistente lungo la SR 245.
Opera usufruibile anche dall'A.T.S.;
- 2 - Nuovo accesso sud-est alla Strada Regionale 245 - Via Castellana. Accesso di servizio destinato ai soli residenti della zona, ai mezzi di soccorso e per le manutenzioni impianti del metanodotto;
- 3a - Nuova strada di collegamento in asfalto. Opera usufruibile anche dall'A.T.S.;
- 3b - Nuova strada di collegamento in asfalto;
- 4 - Nuova strada di servizio in sterrato (nuova servitù di passaggio in sostituzione di quella esistente);
- 5 - Servitù di passaggio esistente, da mantenere fino al trasferimento della stessa sul nuovo sedime a sud di cui al punto 4;
- 6 - Nuovo ponte su corso d'acqua - ponte Ovest (Canale Brentella);
- 7 - Nuovo ponte su corso d'acqua - ponte Nord (Roggia Musonello);
- 8 - Nuovo ponte su corso d'acqua - ponte Sud (Roggia Musonello);
- 9 - Nuovi cancelli con apertura consentita agli aventi diritto (da utilizzare fino al trasferimento definitivo della servitù);
- 9a - Area per manutenzione cabine ENEL;
- 10 - Accesso di servizio ad uso esclusivo della Cartiera;
- 11 - Nuovo piazzale di stoccaggio materie prime n. 1;
- 12 - Nuovo piazzale di stoccaggio materie prime n. 2;
- 13 - Nuovo piazzale di stoccaggio materie prime n. 3;
- 14 - Nuovo parcheggio per automezzi pesanti, autoveicoli e servizi;
- 15 - Bacino di laminazione n. 1;
- 16 - Bacino di laminazione n. 2;
- 17 - Bacino di laminazione n. 3;
- 18 - Soppressione della pista ciclo-pedonale prevista nel Piano Regolatore Vigente;
- 19 - Nuovo tracciato alternativo alla pista ciclo-pedonale di cui al punto 17. Pista ciclabile di collegamento con Borgo Padova;
- 20 - Nuova pista ciclo-pedonale di collegamento con Resana;
- 21 - Nuova recinzione di confine;
- 22 - Nuova recinzione di confine piazzale 1;
- 23 - Nuova recinzione di confine piazzale 2 e 3;
- 24 - Nuova recinzione di confine nord
- 25 - Nuova passerella su corso d'acqua (Roggia Musonello)