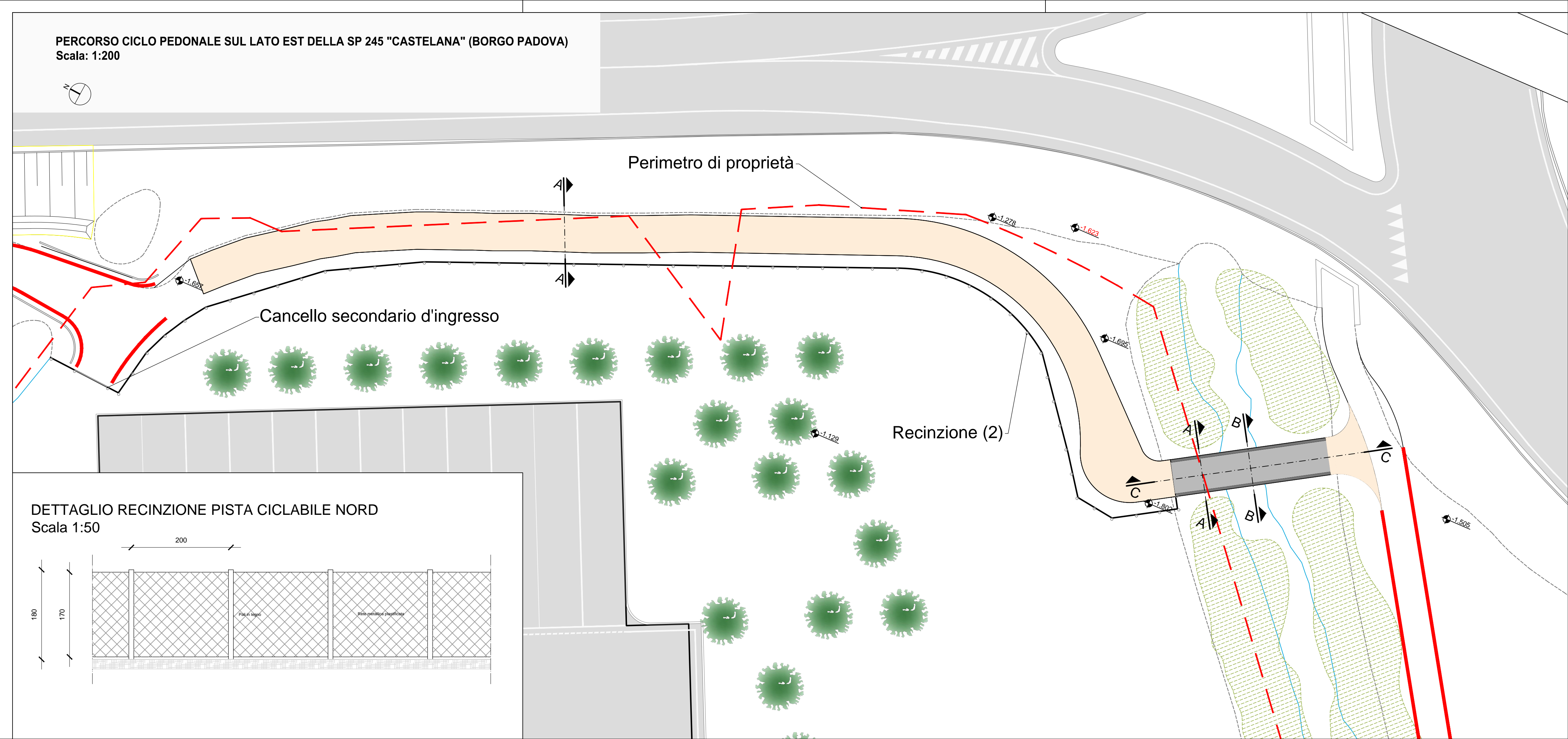
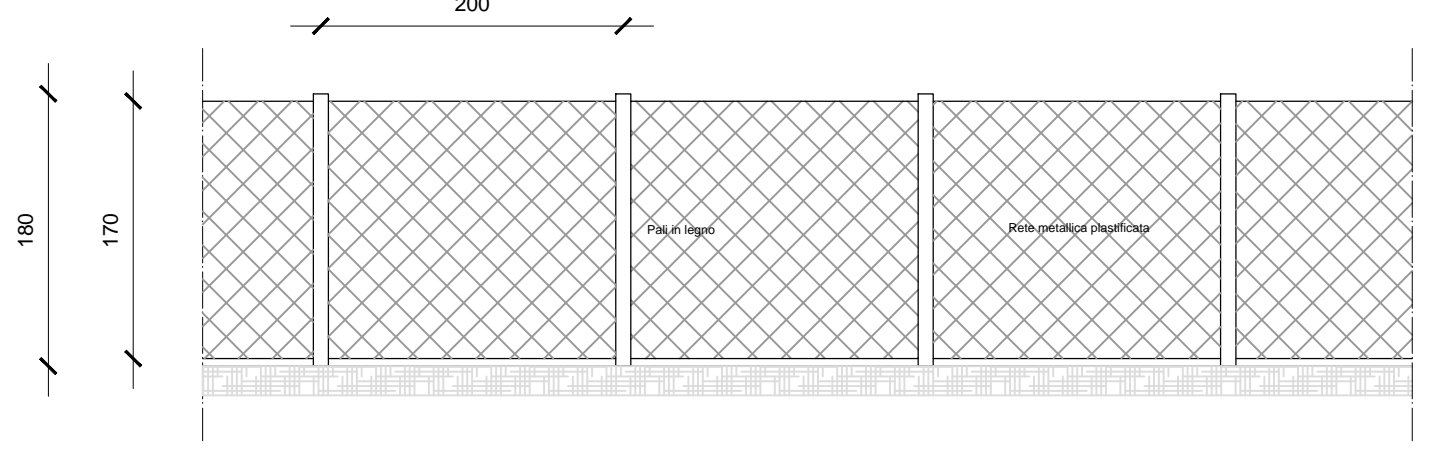


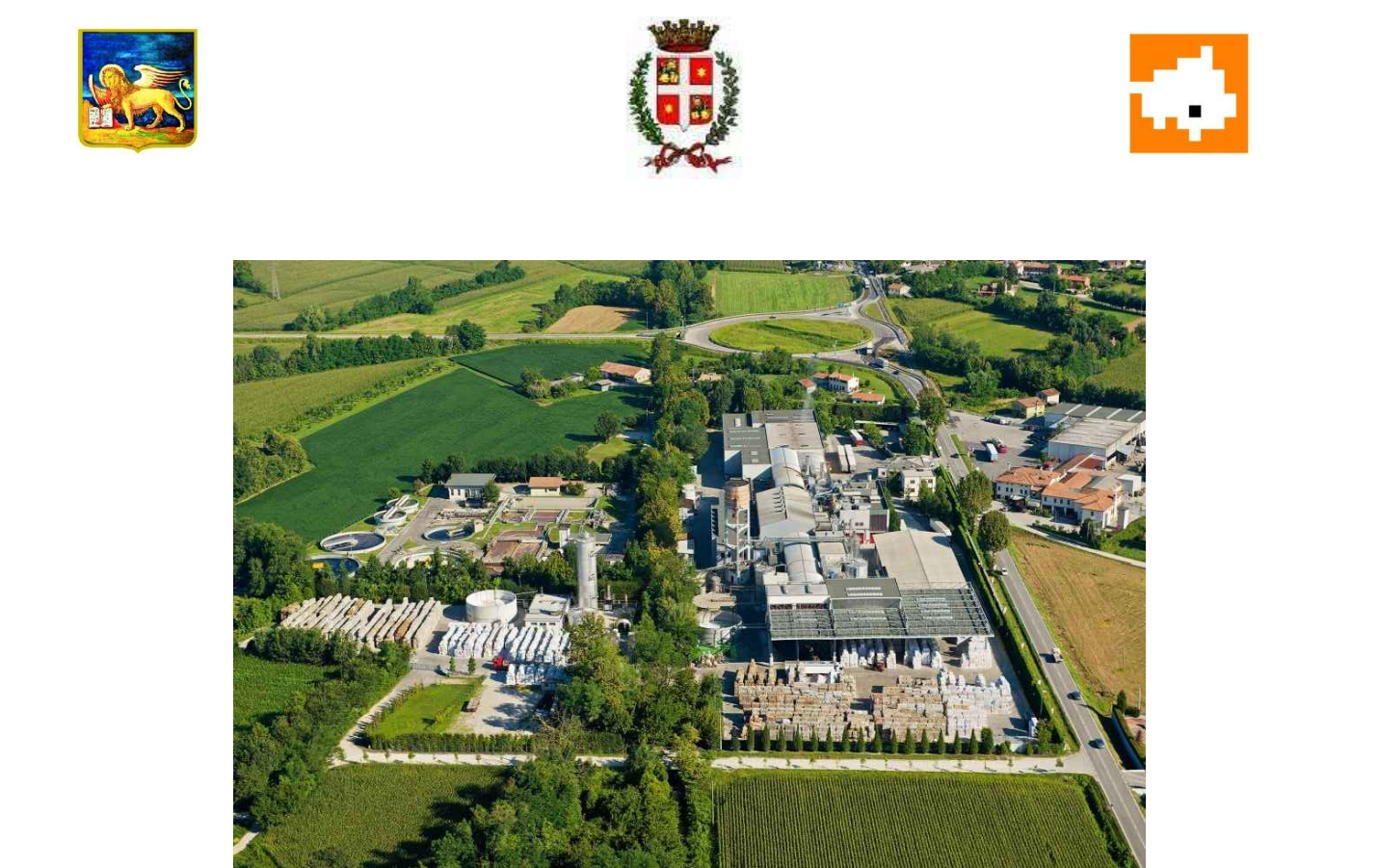
PERCORSO CICLO PEDONALE SUL LATO EST DELLA SP 245 "CASTELANA" (BORGO PADOVA)  
Scala: 1:200



DETTAGLIO RECINZIONE PISTA CICLABILE NORD  
Scala 1:50



REGIONE VENETO    COMUNE DI CASTELFRANCO V.    PROVINCIA DI TREVISO

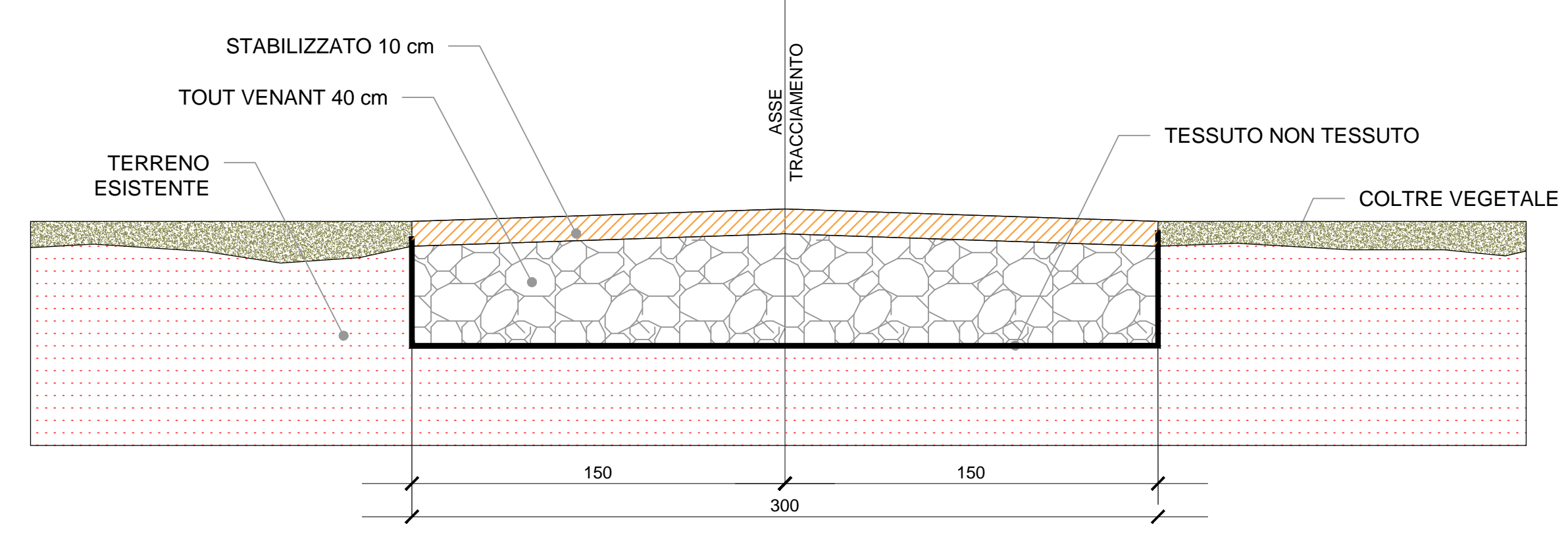


PROGETTO DI NUOVA VIABILITA' DI ACCESSO ALLA CARTIERA GIORGIONE S.p.A.  
CON PARCHEGGI DI SOSTA MEZZI PESANTI E PIAZZALI DI STOCCAGGIO MATERIE PRIME  
AI SENSI DELL'ART. 4 L.R. N.55 DEL 31/12/2012

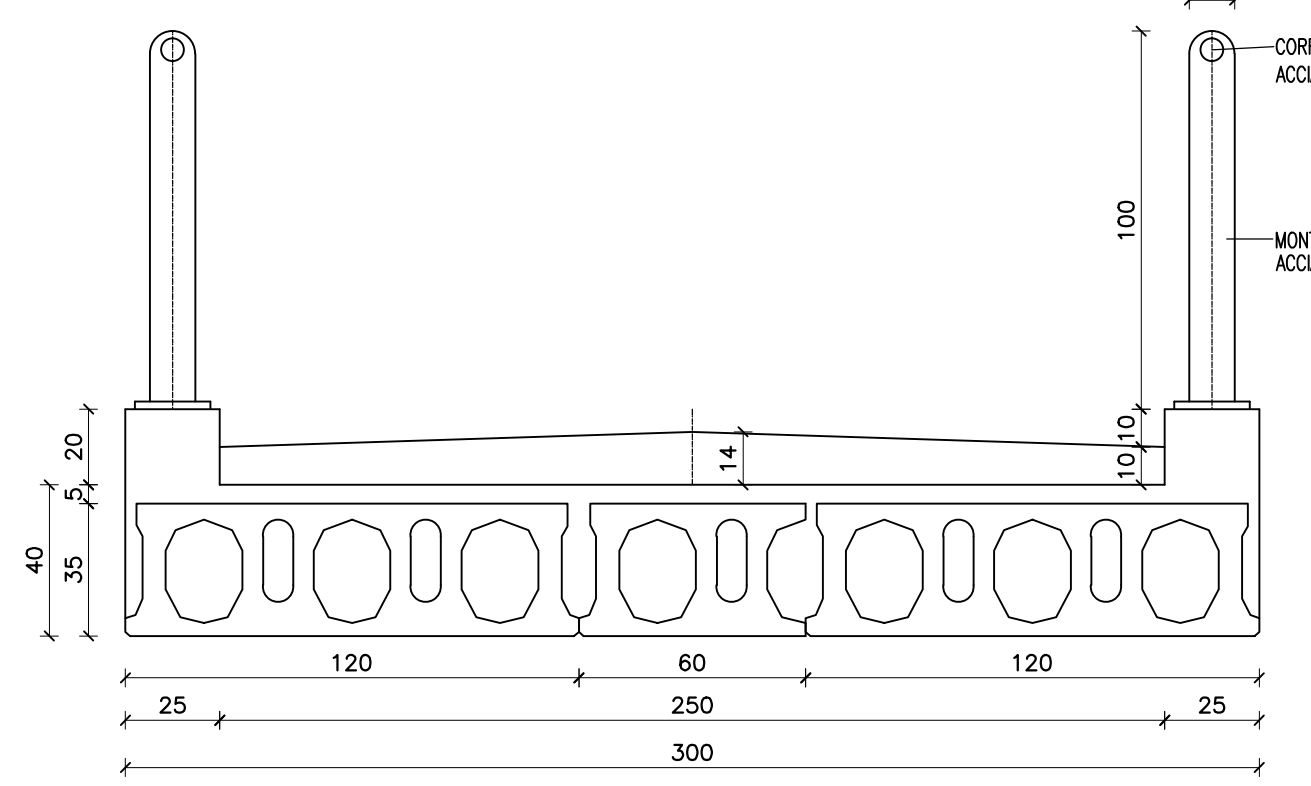
Oggetto	PLANIMETRIA DI PROGETTO, SEZIONI E PARTICOLARI		
Tavola	COORDINATORE DEL GRUPPO DI PROGETTAZIONE arch. Steno Sbrissa	IL RESPONSABILE DEI SETTORI URBANISTICA ED EDILIZIA PRIVATA arch. Luca Pozzobon	
PCN2	PROGETTO INFRASTRUTTURE VIARIE ing. Andrea Zanon - ZONCHEDDU E ASSOCIATI	Comitente: CARTIERA GIORGIONE S.p.A.	
rev 0	PROGETTO OPERE IDRAULICHE ing. Paolo Rizzardo		
Data	10/10/2018	LEGALE RAPPRESENTANTE Franco Bordignon	
Scala	1:200-1:50		

Revisione	Causale	Disegnato	Verificato
0	10/10/2018 prima emissione	MZ	AZ
1			
2			

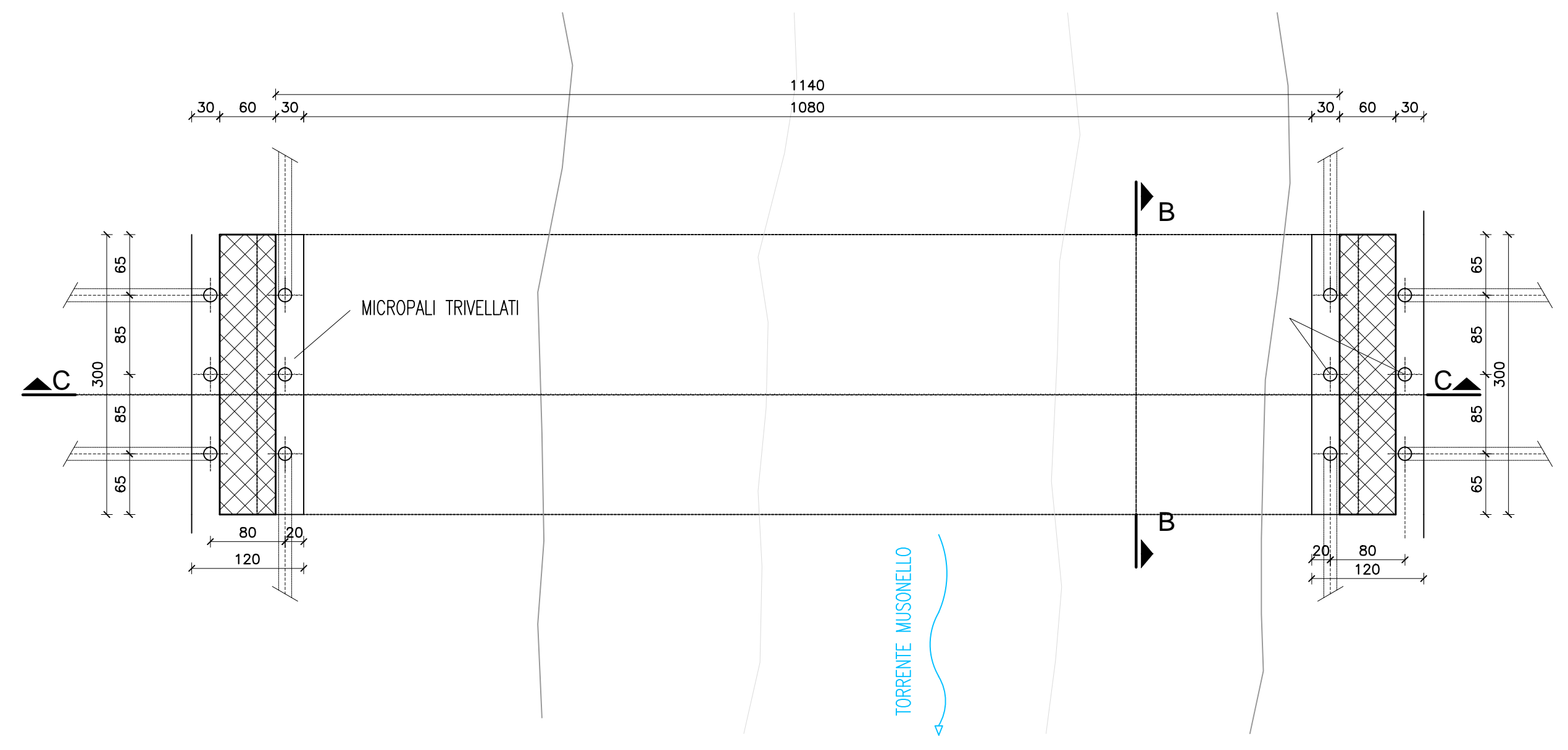
PERCORSO PEDONALE: SEZIONE TRASVERSALE A-A  
Scala 1:20



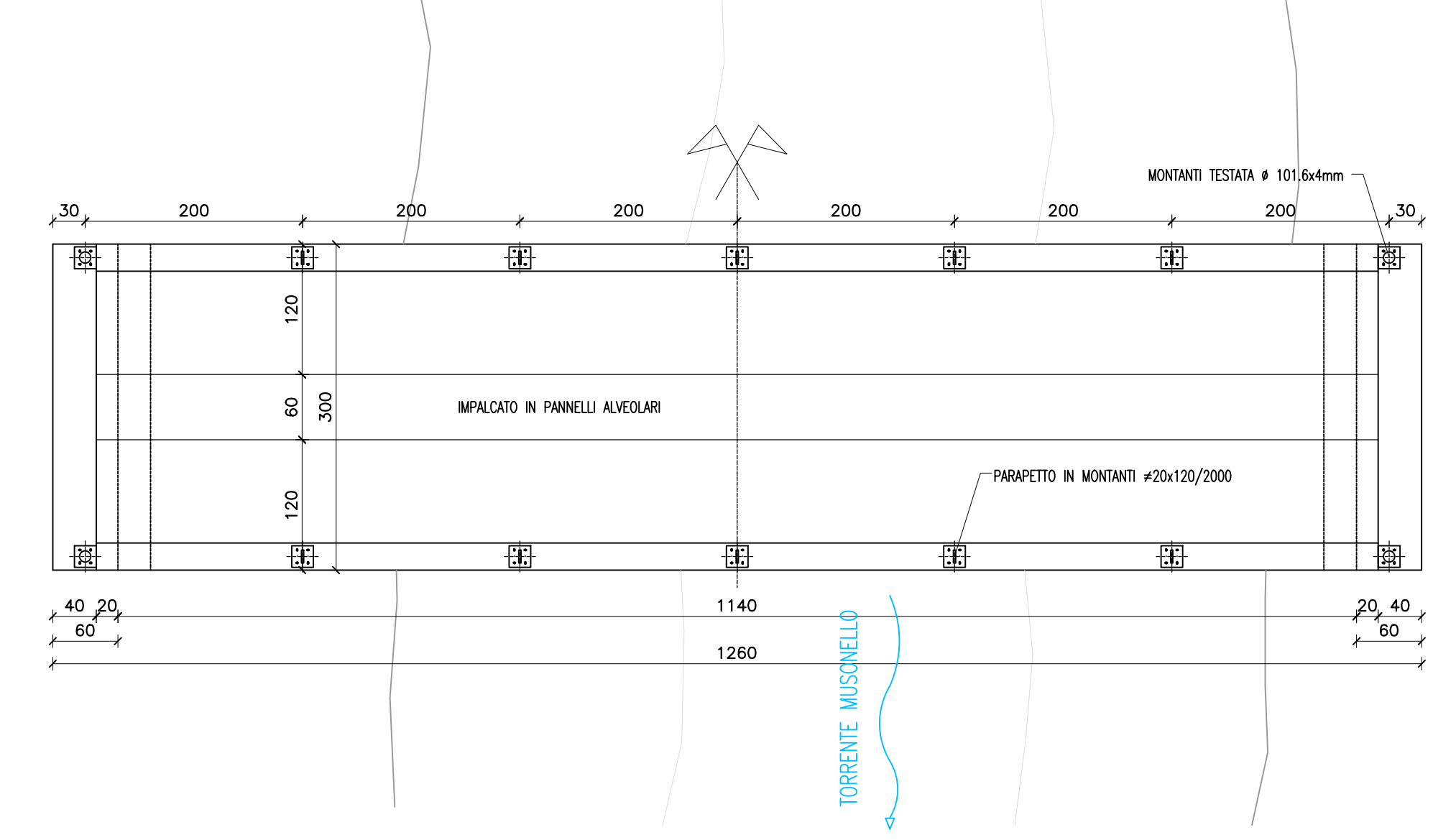
PASSERELLA: SEZIONE TRASVERSALE B-B  
Scala 1:20



PASSERELLA: PIANTA FONDAZIONI  
Scala 1:50



PASSERELLA: PIANTA IMPALCATO  
Scala 1:50



PASSERELLA: SEZIONE LONGITUDINALE C-C  
Scala 1:50

